



مكتبة قطر الوطنية Qatar National Library

من المصادر الإلكترونية في مكتبة قطر الرقمية ٢٠٢١/١٢/١٠ تم إنشاء هذا الملف بصيغة PDF بتاريخ
النسخة الإلكترونية من هذا السجل متاحة للاطلاع على الإنترنت عبر الرابط التالي:

http://www.qdl.qa/العربية/archive/81055/vdc_100000000193.0x000249

تحتوي النسخة الإلكترونية على معلومات إضافية ونصوص وصور بدقة عالية تسمح بإمكانية تكبيرها ومطالعتها بسهولة.

"خريطة تبين حدود إمارة الكويت (D 22) الملحق II الملف 73/7"

المكتبة البريطانية: أوراق خاصة وسجلات من مكتب الهند

IOR/R/15/1/612

٠٤ أغسطس ١٩١٢ (ميلادي)

الإنجليزية في اللاتينية

ملف واحد (٤ أوراق)

رخصة حكومة مفتوحة

المؤسسة المالكة

المرجع

التاريخ/ التواريخ

لغة الكتابة

الحجم والشكل

حق النشر



حول هذا السجل

يحتوي الملف على ثلاث نسخ متطابقة من "خريطة للمنطقة الداخلية الكويتية"، وخط أحمر يبين الحدود المقترحة. أرسلت الخرائط كمرقات برسالة من بيرسي كوكس المقيم السياسي في بوشهر إلى سكرتير الحكومة في الهند بإدارة الخارجية في شيملا، بتاريخ ٠٤ أغسطس ١٩١٢ (الورقة ١٥٠ في كانت الرسالة جزءاً من مناقشة حول الوضع في الكويت وتعريف حدودها. وكان هذا (IOR/R/15/1/611). النقاش ذاته جزءاً من المفاوضات الأنجلو تركية ذات الصلة بسكة حديد بغداد ومدّها إلى البصرة.

دمغة الناشر:

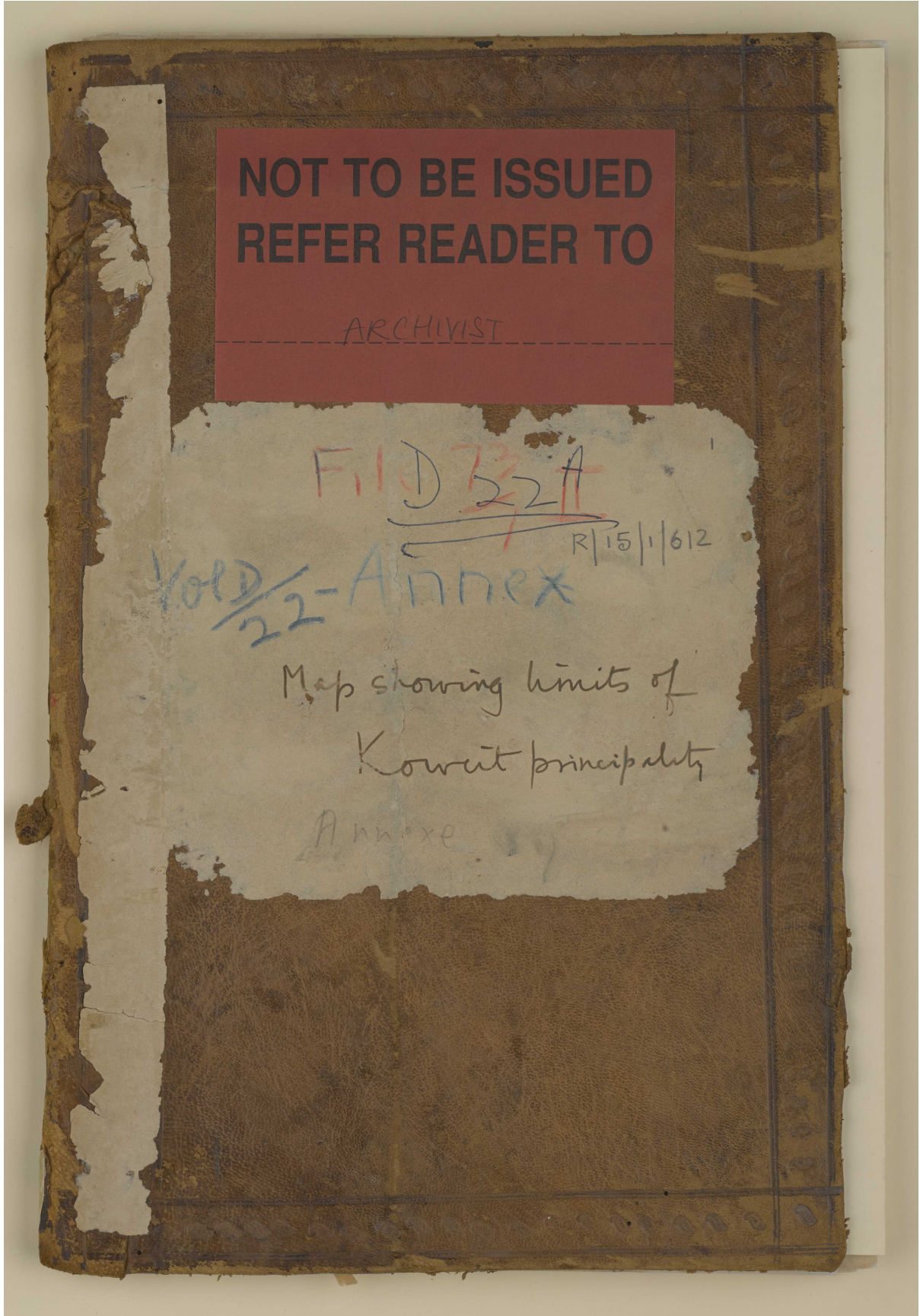
تم حفرها بطريقة الحفر الزنكوغرافي في مكاتب المسح الهندي في كلكتا.

علامات مميزة:

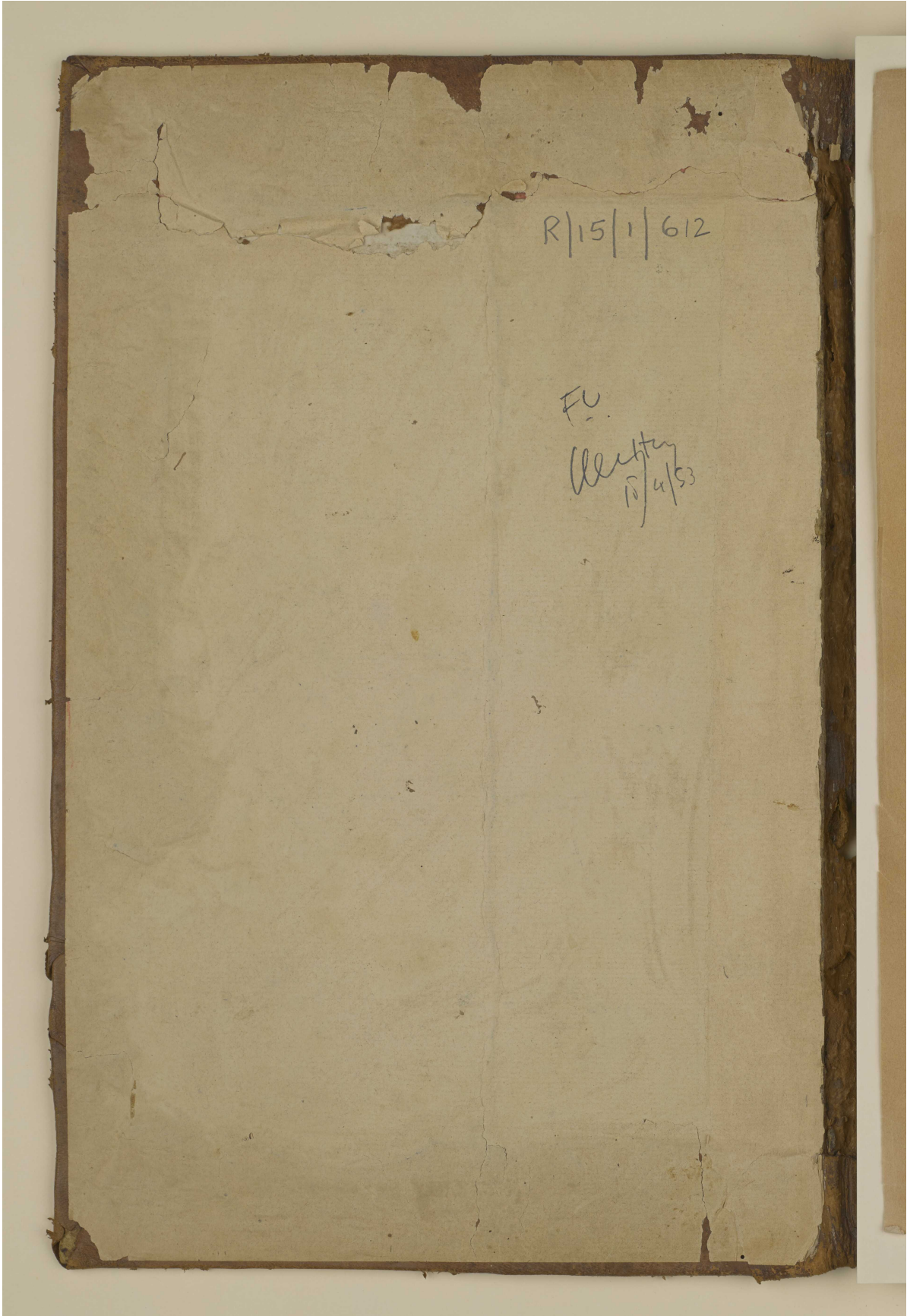
التضاريس موضحة بالخط الكفافي ونقاط المناسيب.

توجد ملاحظة توضيحية عن المصادر المستخدمة في إعداد الخريطة ومفتاح للرموز بالهامش السفلي.

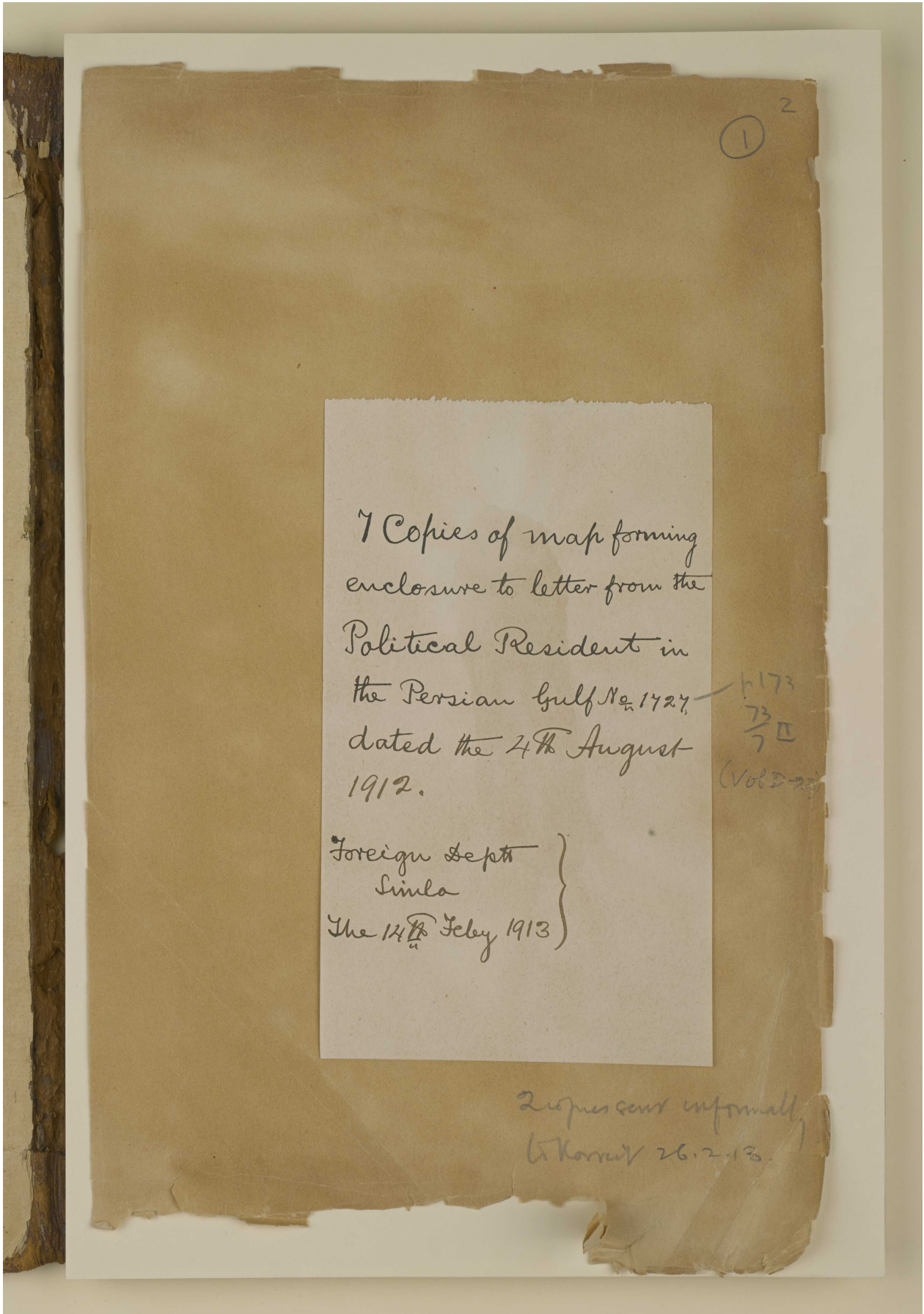
"الملف 73/7 II الملحق (D 22) خريطة تبين حدود إمارة الكويت" [أمامي]
(١٨/١)



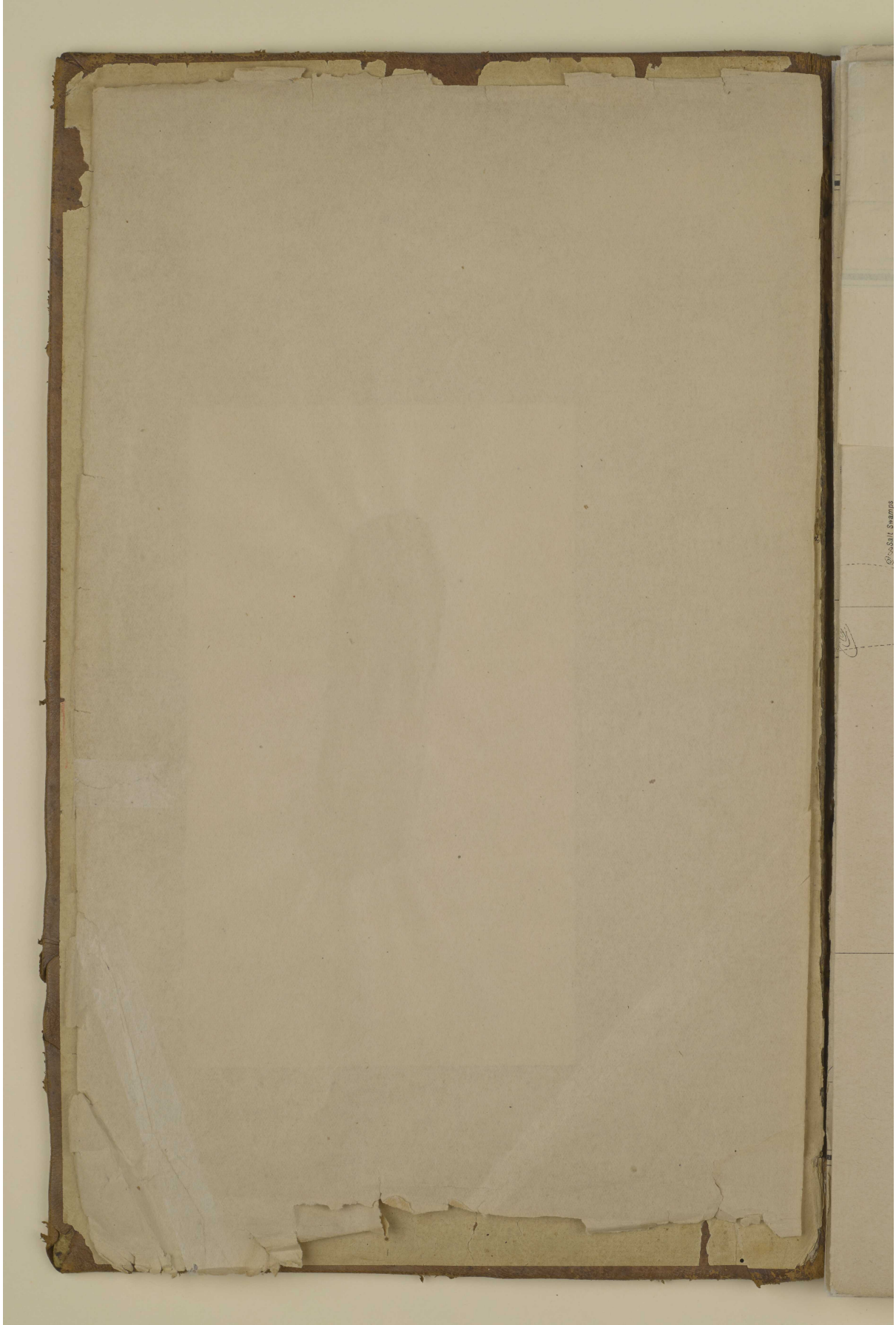
"الملف 73/7 II الملحق (D 22) خريطة تبين حدود إمارة الكويت" [أمامي-
داخلي] (١٨/٢)



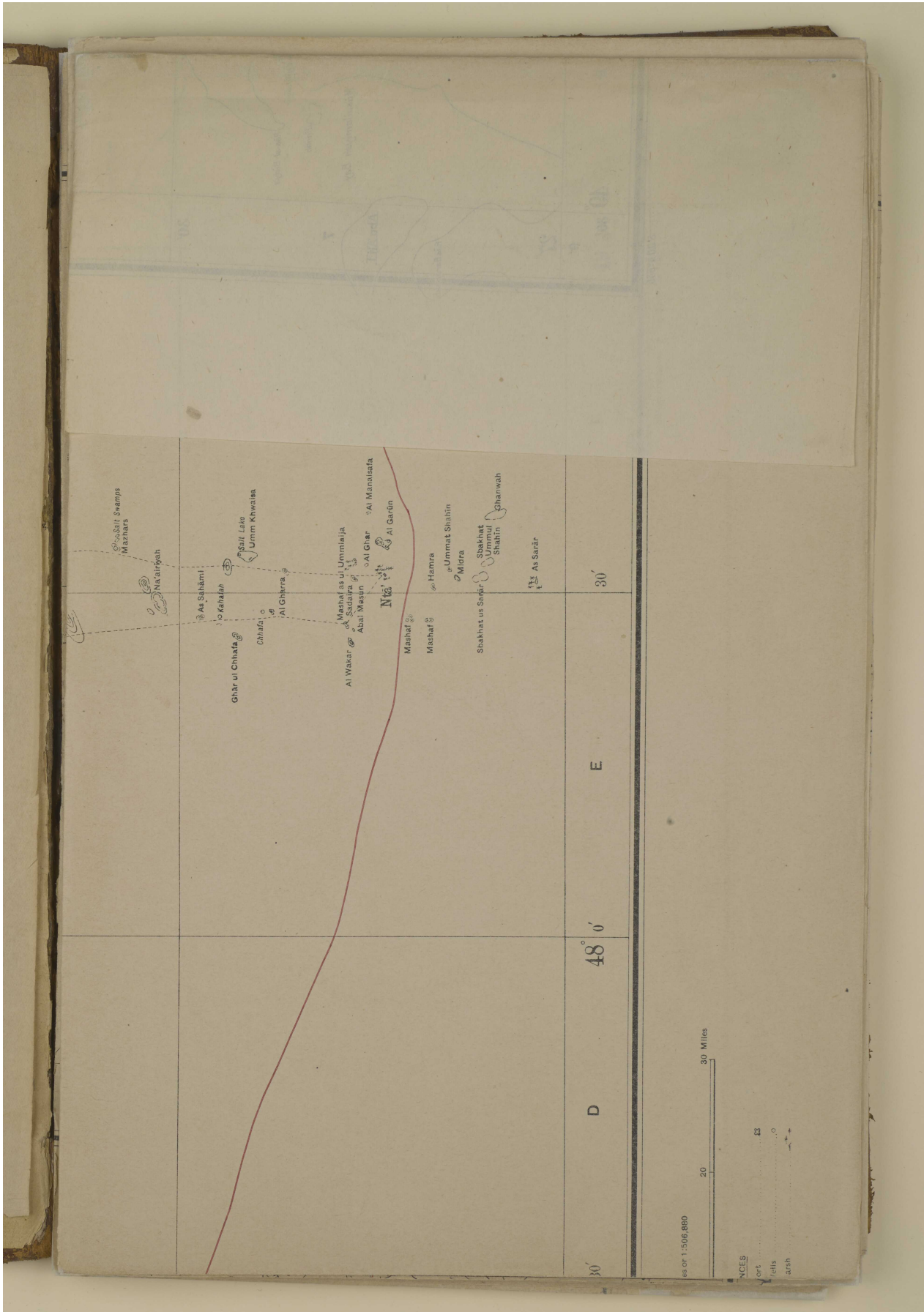
"الملف 73/7 II الملحق (D 22) خريطة تبين حدود إمارة الكويت" [١] (١٨/٣)



"الملف 73/7 II الملحق (D 22) خريطة تبين حدود إمارة الكويت" [ظ ١] (١٨/٤)



"الملف 73/7 II الملحق (D 22) خريطة تبين حدود إمارة الكويت" [٢و] [١٨/٥]



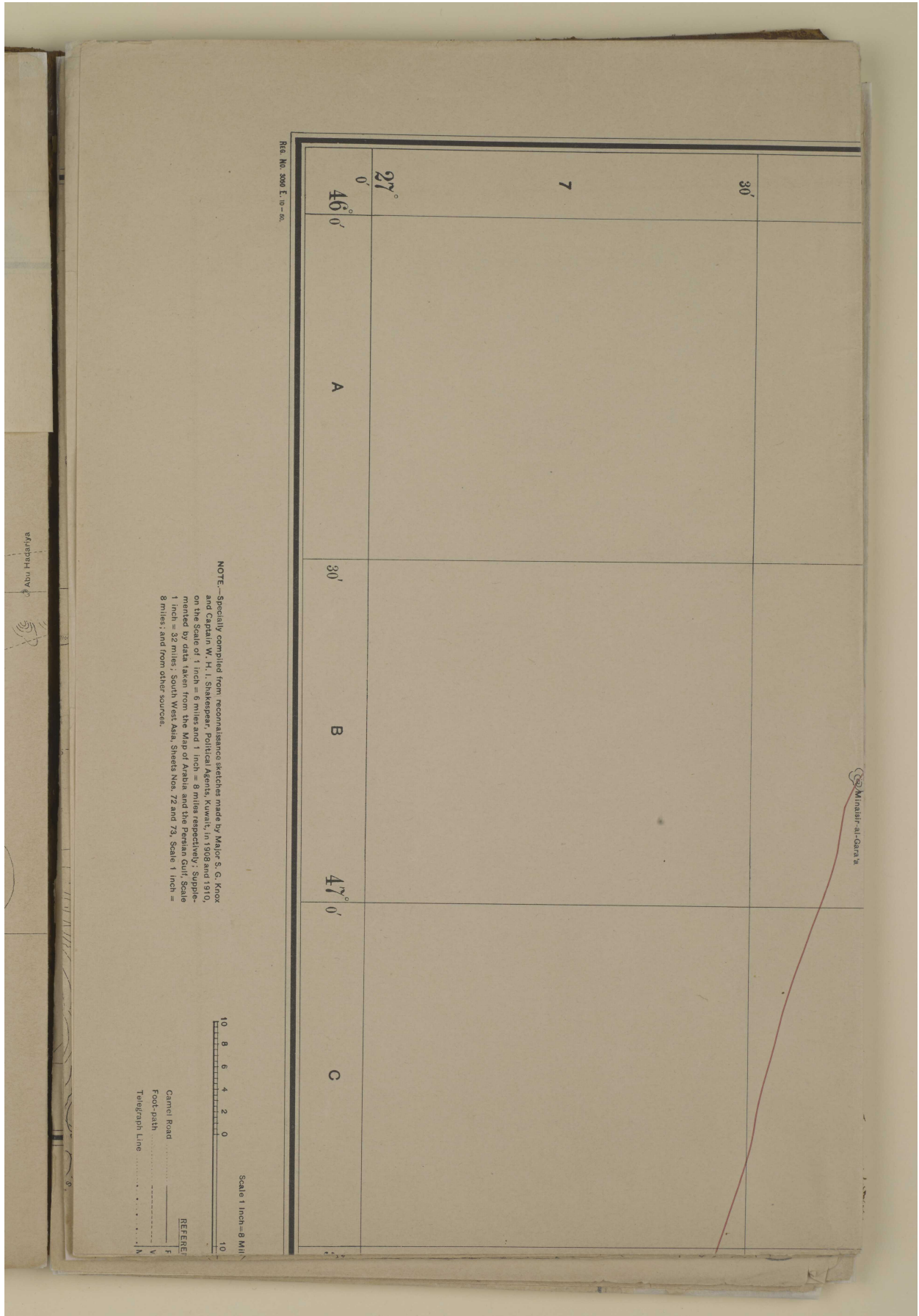
"الملف 73/7 II الملحق (D 22) خريطة تبين حدود إمارة الكويت" [٢و] (١٨/٦)



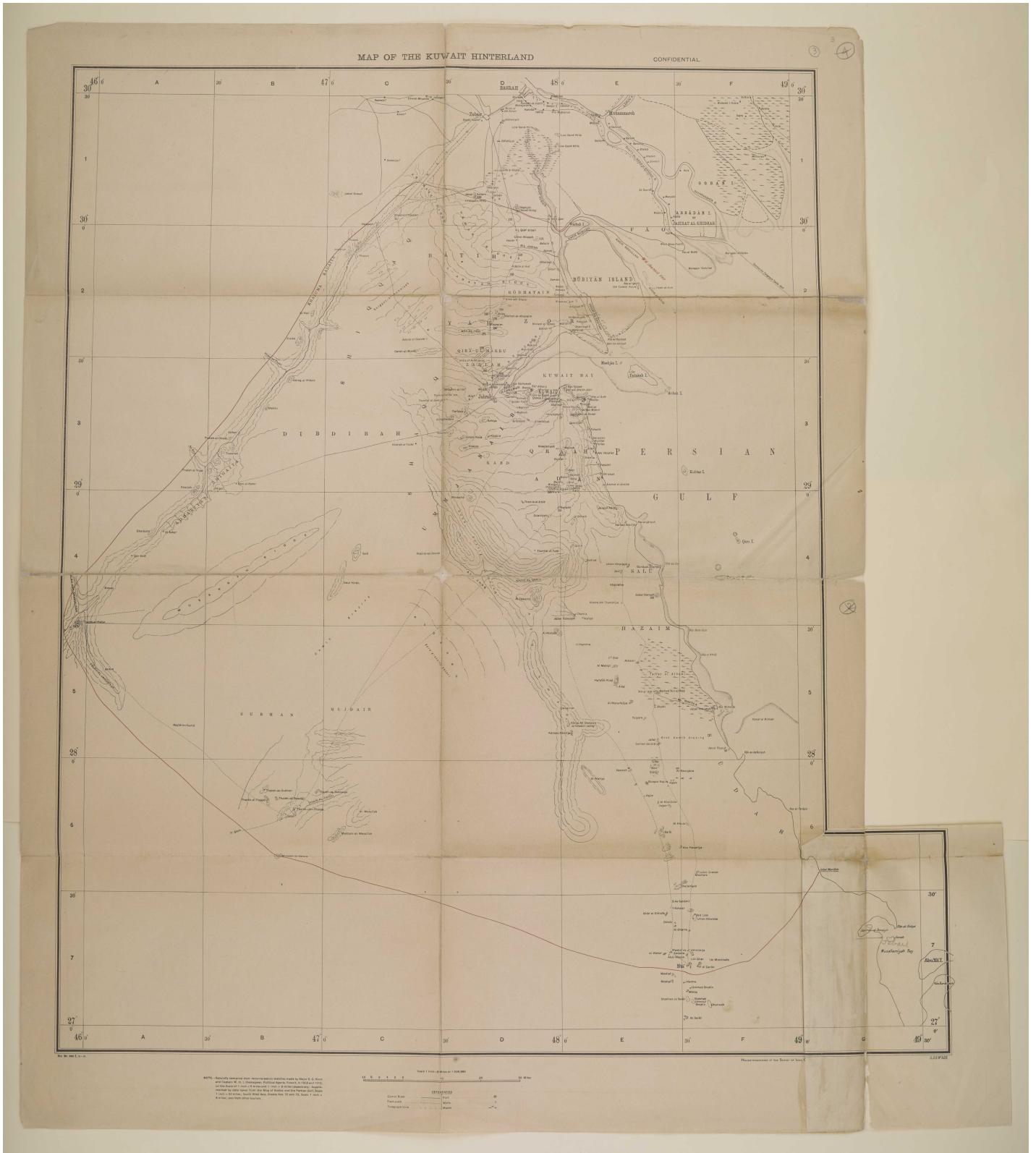
"الملف 73/7 II الملحق (D 22) خريطة تبين حدود إمارة الكويت" [ظ٢] (١٨/٧)



"الملف 73/7 II الملحق (D 22) خريطة تبين حدود إمارة الكويت" [و٣] (١٨/٩)



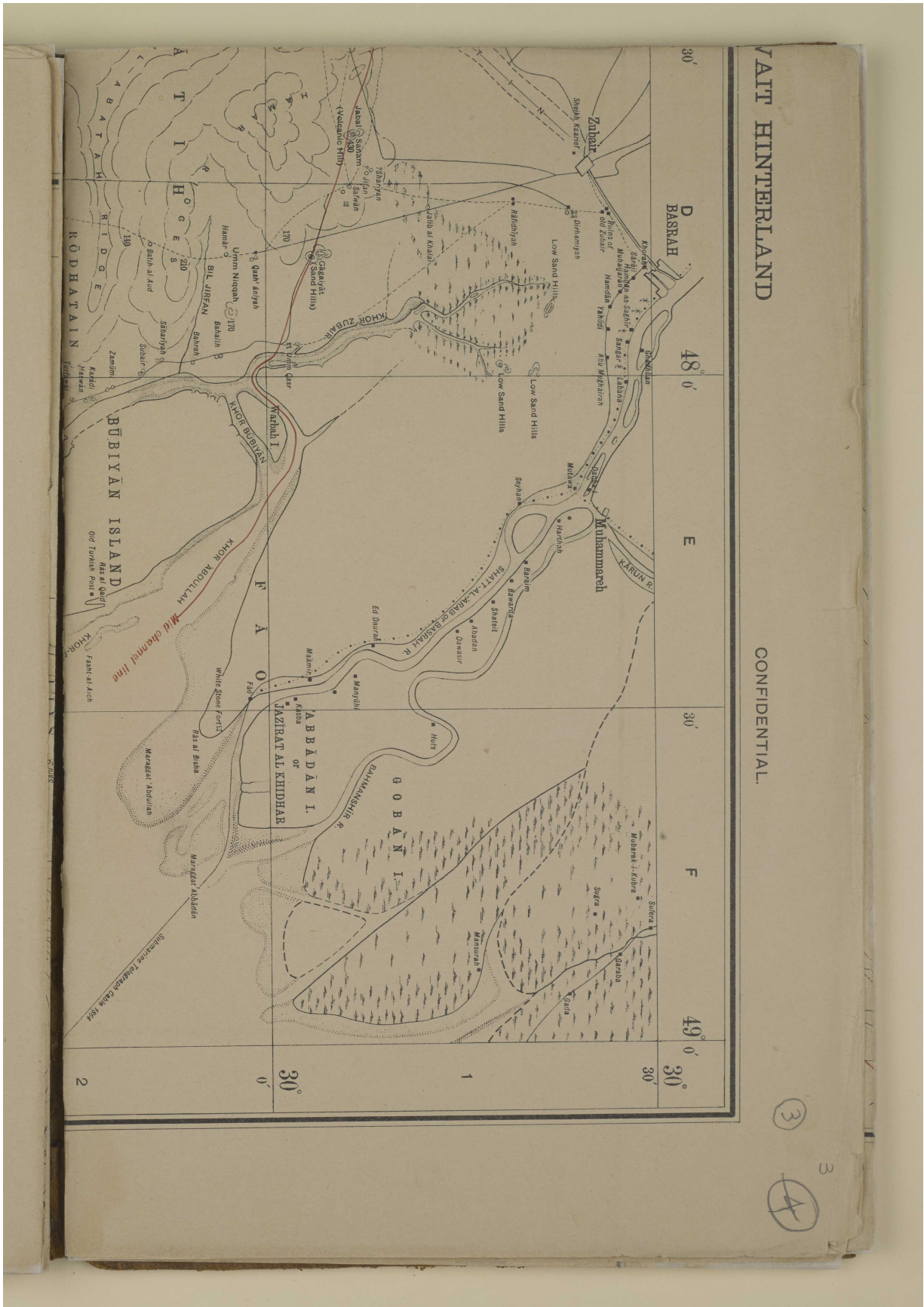
"الملف 73/7 II الملحق (D 22) خريطة تبين حدود إمارة الكويت" [و٣]
(١٨/١٠)



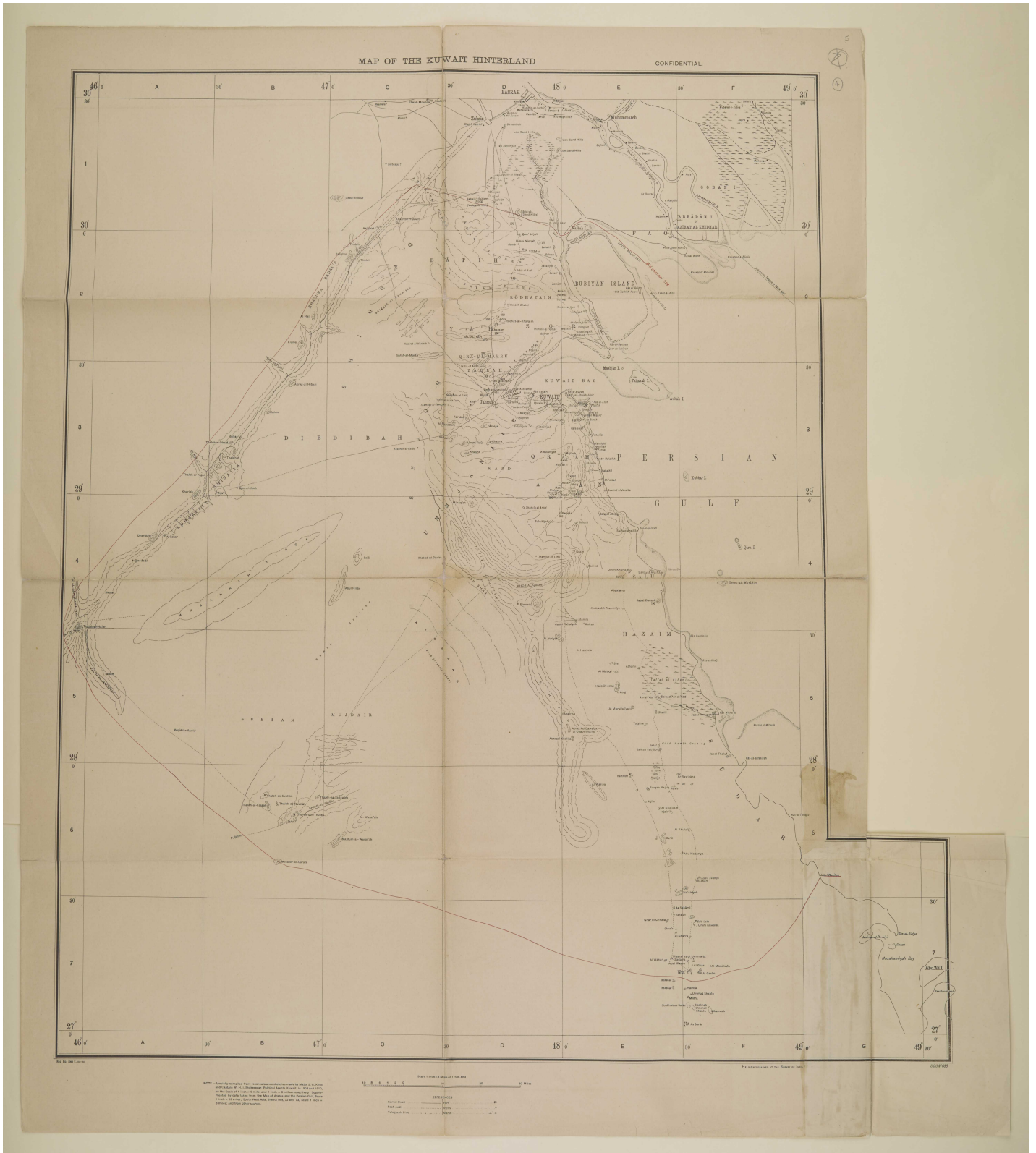
"الملف 73/7 II الملحق (D 22) خريطة تبين حدود إمارة الكويت" [ظ3]
(١٨/١١)



"الملف 73/7 II الملحق (D 22) خريطة تبين حدود إمارة الكويت" [و٤]
(١٨/١٣)



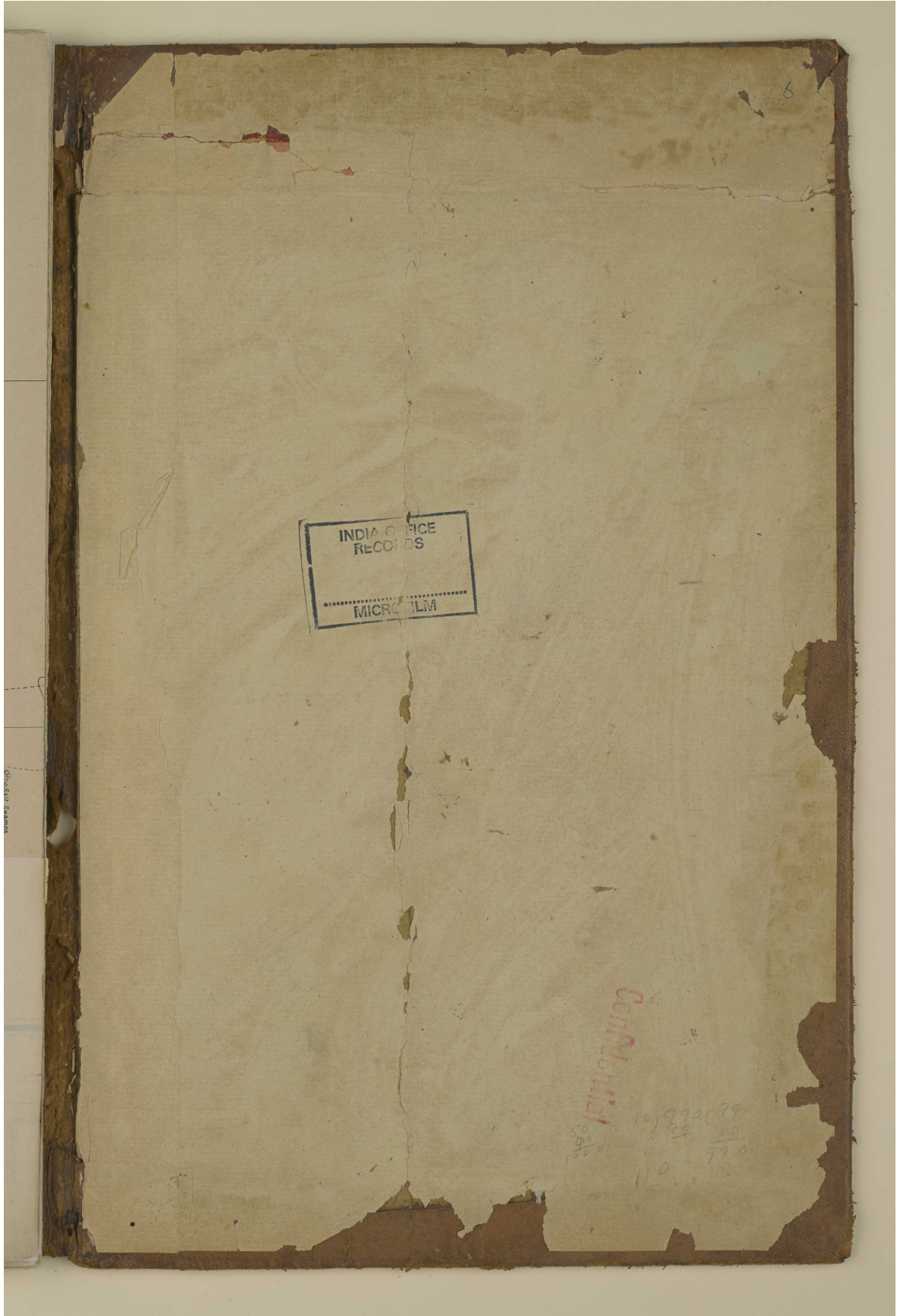
"الملف 73/7 II الملحق (D 22) خريطة تبين حدود إمارة الكويت" [و٤]
(١٨/١٤)



"الملف 73/7 II الملحق (D 22) خريطة تبين حدود إمارة الكويت" [٤ظ]
(١٨/١٥)



"الملف 73/7 II الملحق (D 22) خريطة تبيين حدود إمارة الكويت" [خلفي-
داخلي] (١٨/١٧)



"الملف 73/7 II الملحق (D 22) خريطة تبيين حدود إمارة الكويت" [خلفي]
(١٨/١٨)

